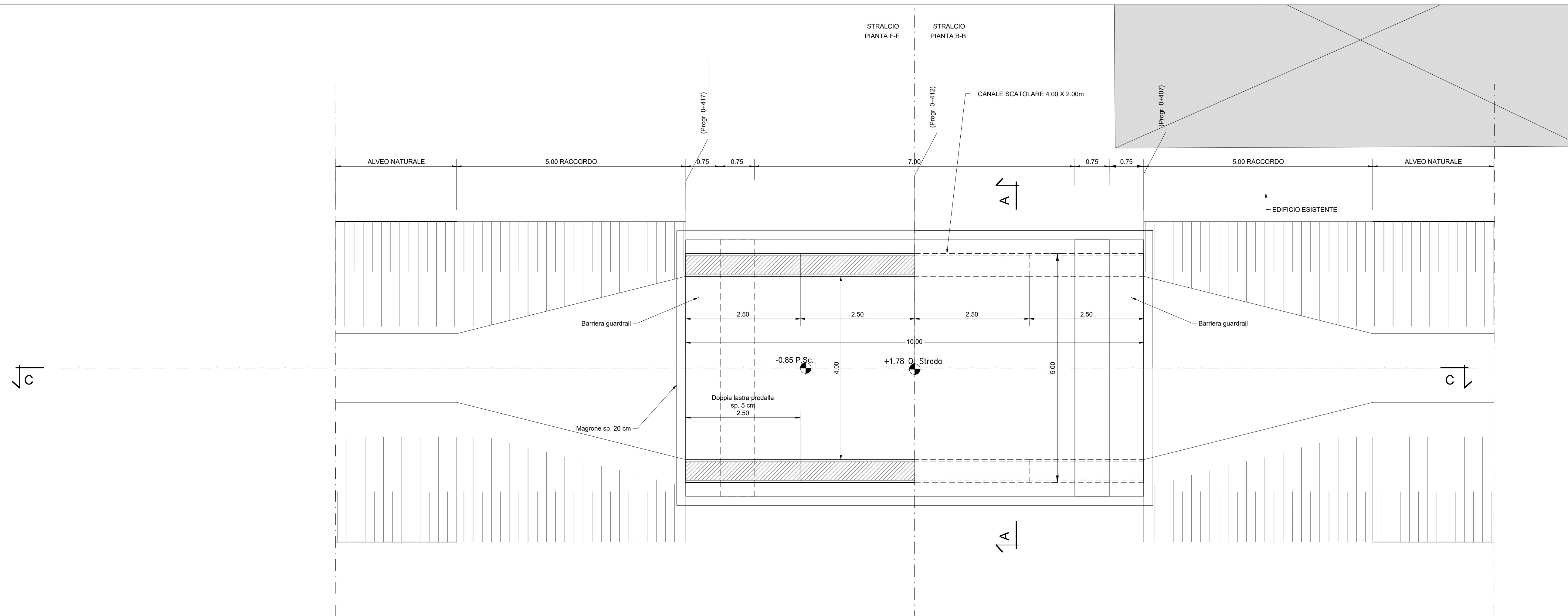
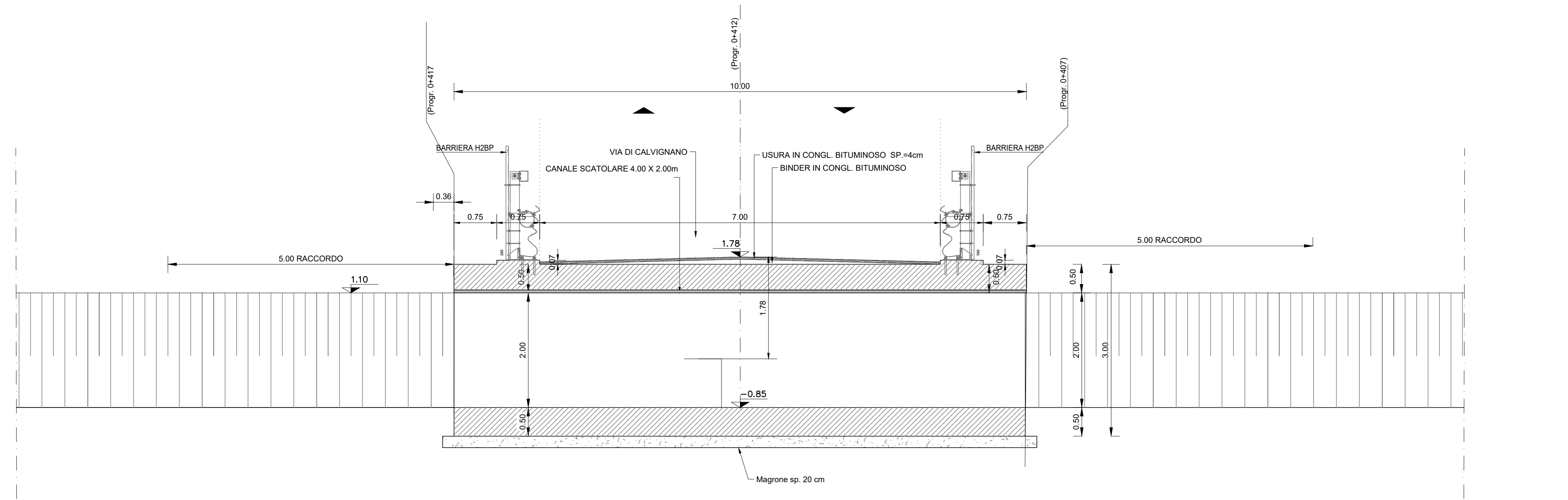


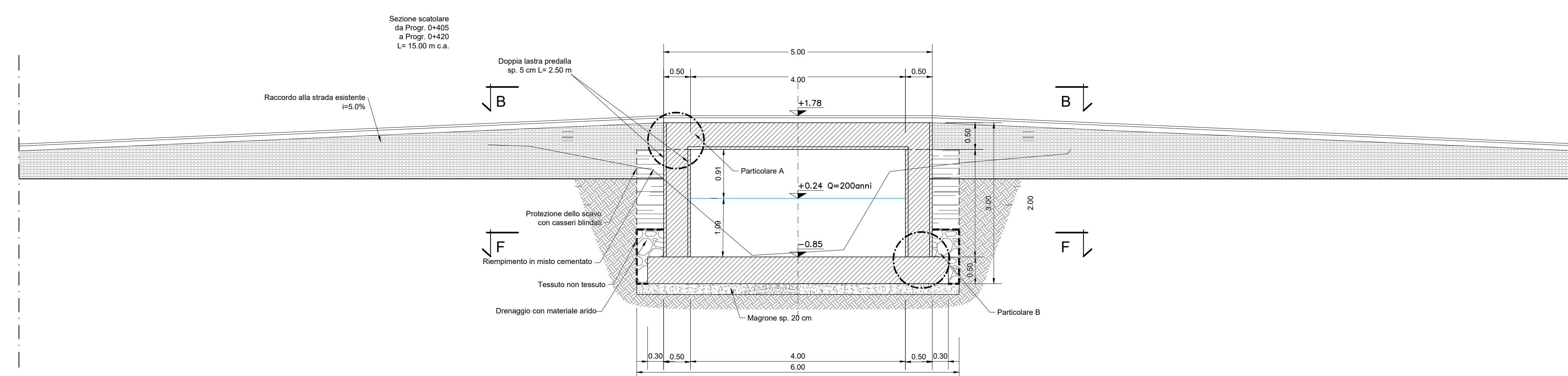
PIANTA
SCALA 1:50



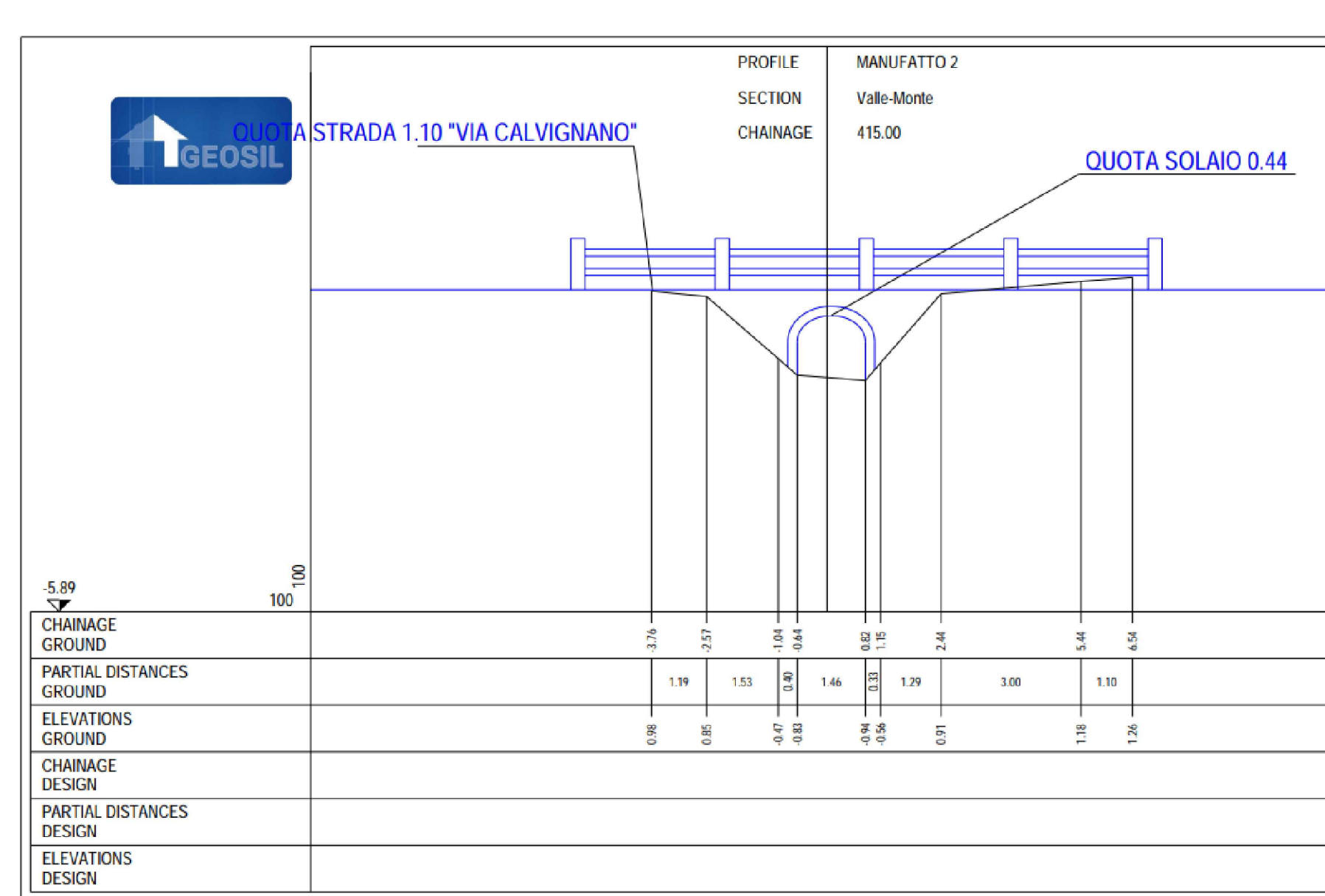
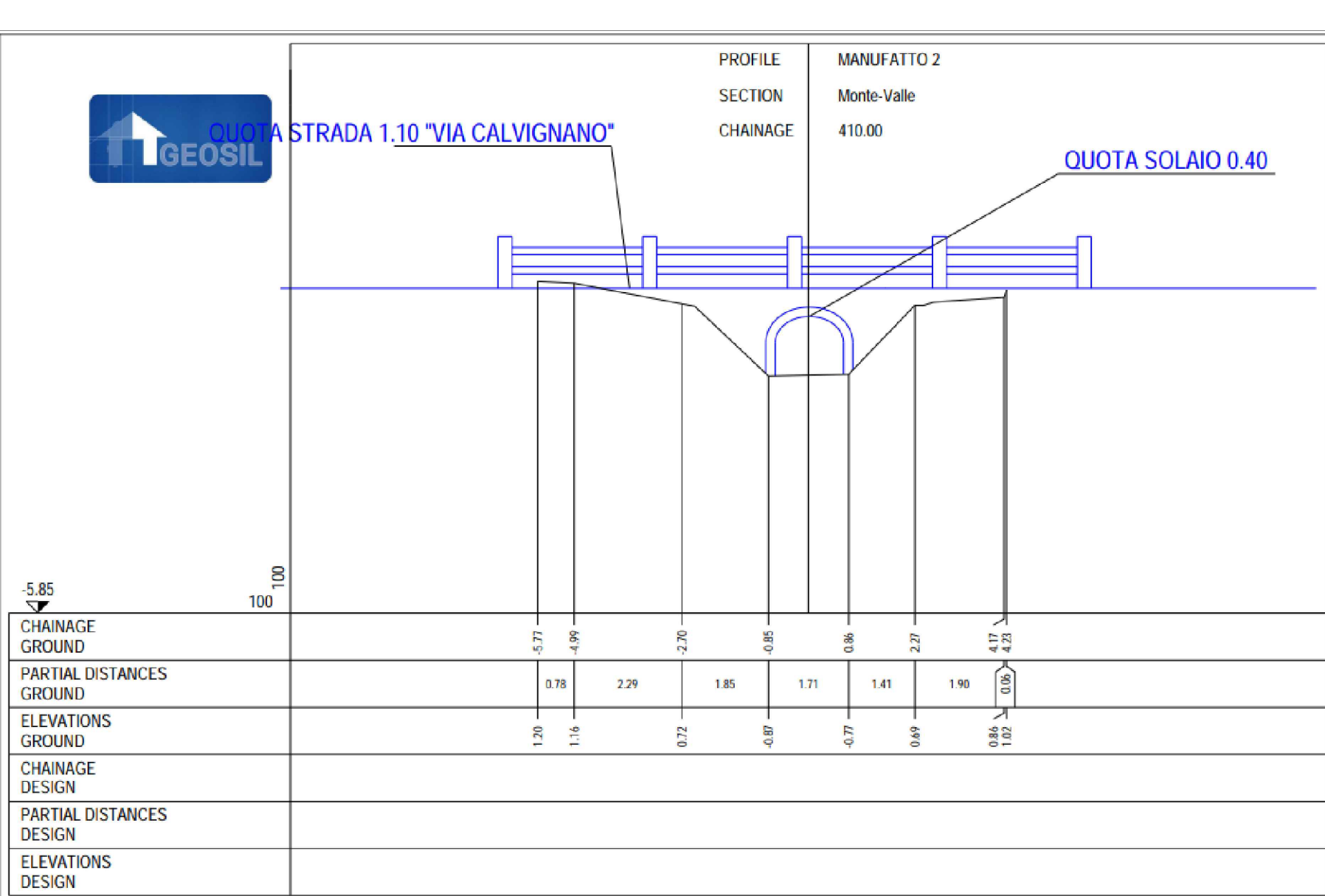
SEZIONE LONGITUDINALE C - C
SCALA 1:50



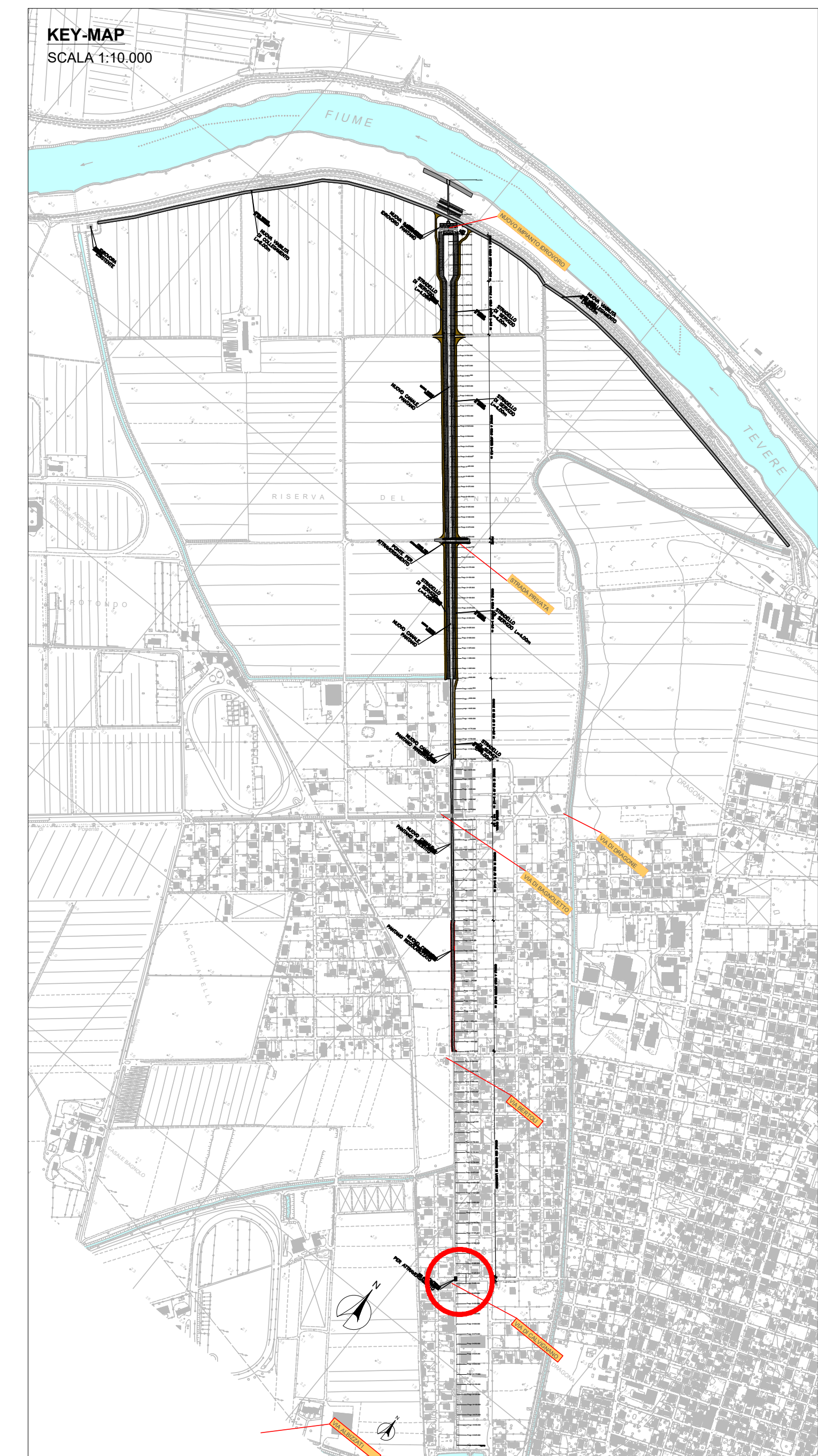
SEZIONE TRASVERSALE A - A
SCALA 1:50



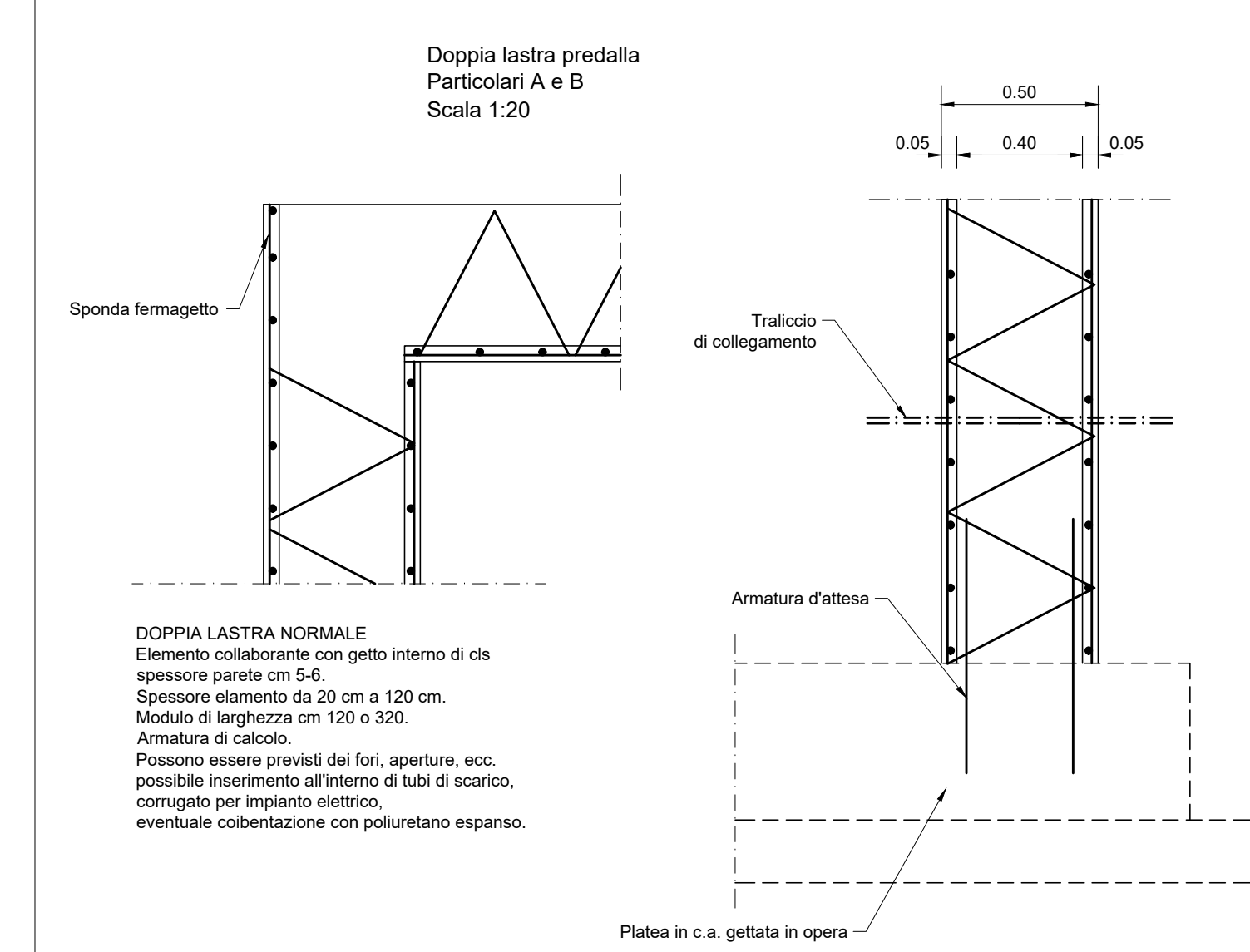
SEZIONE PONTE ESISTENTE
SCALA 1:50



KEY-MAP
SCALA 1:10.000



PARTICOLARI COSTRUTTIVI
SCALA 1:20



CALCESTRUZZI

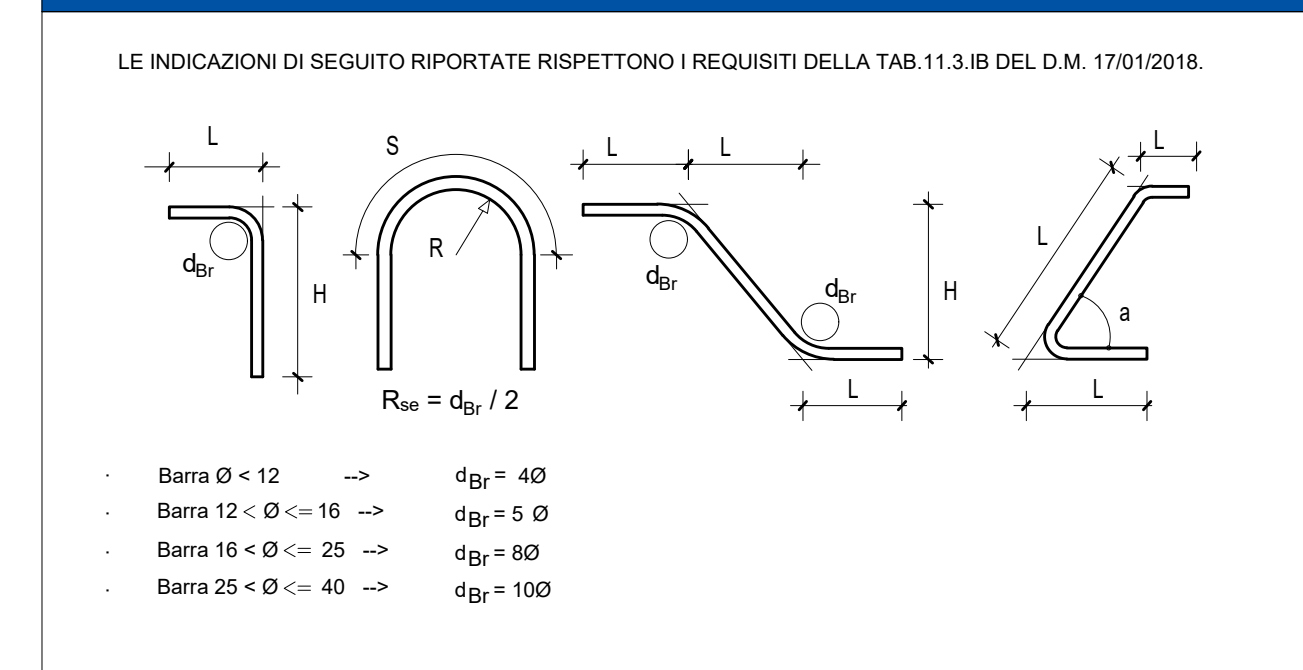
MAGRONE DI PULIZIA E LIVELLAMENTO	
VOCE DI ELENCO PREZZI DI RIFERIMENTO	B.03.025.a
CLASSE DI RESISTENZA	C12/15
CLASSE DI ESPOSIZIONE	X2
CLASSE DI CONSISTENZA	-----
RAPPORTO AC MASSIMO	-----
DIMENSIONE MASSIMA AGGREGATO	-----
CONTENUTO MINIMO DI CEMENTO	150 kg/m³
CONTENUTO MINIMO DI ARIA	-----

FONDAZIONI - ELEVAZIONI	
VOCE DI ELENCO PREZZI DI RIFERIMENTO	B.03.035.e
CLASSE DI RESISTENZA	C20/25
CLASSE DI ESPOSIZIONE	X2
CLASSE DI CONSISTENZA	SLUMP = S4
RAPPORTO AC MASSIMO	0.50
DIMENSIONE MASSIMA AGGREGATO	30mm
CONTENUTO MINIMO DI CEMENTO	300 kg/m³
COPRIFERRO NETTO MINIMO	40 mm
COPRIFERRO DI CALCOLO	60 mm

ACCIAIO PER ARMATURA LENTA

ACCIAIO B450C PER ARMATURE ORDINARIE	
VOCE DI ELENCO PREZZI DI RIFERIMENTO	B.03.030
γ _{st} MINIMO	450 N/mm²
R _{st} MINIMO	540 N/mm²
Agilità MINIMO	7.5%
β _{st} MINIMO	1.25
β _{st} MASSIMO	1.15
β _{st} MASSIMO	1.35

LEGENDA MISURE BARRE ARMATURE



NOTA
AL FINE DI EVITARE INTERFERENZE CON LE STRUTTURE ESISTENTI VERRANNO UTILIZZATI CASSERI BLINDATI E LO SCAVO VERRA' REALIZZATO A SEZIONE OBBLIQUATA

CONSORZIO BONIFICA LITORALE NORD
VIA DEL FOSSO DEL DRAGONCELLO 172
00124 CASALPALCOCCO (RM)

SISTEMAZIONE IDRAULICA CANALI BAGNOLE E PANTANO ROMA CAPITALE - X MUNICIPIO

D.L. 24/06/2014 n°91 ACCORDO DI PROGRAMMA FINALIZZATO ALLA PROGRAMMAZIONE ED AL FINANZIAMENTO DI INTERVENTI URGENTI E PRIORITARI PER LA MITIGAZIONE DEL RISCHIO IDROGEOLOGICO.
FONDO PROGETTAZIONE EX D.P.C.M. DEL 14/07/2016
MINISTERO DELL'AMBIENTE E DELLA TUTELA DEL TERRITORIO E DEL MARE
DECRETO DIRETTORIALE NR. 418 DEL 09/08/2018

PROGETTO DEFINITIVO

IL R.U.P. (Ing. Paolo Buria)
Visto: IL DIRETTORE GENERALE (Dott. Andrea Renza)
Visto: IL PRESIDENTE (Dott. Niccolò Sacchetti)
RAGGRUPPAMENTO TEMPORANEO DI PROGETTISTI:
CAPOGRUPPO MANDATARIA: Ing. Valerio Bardi
MANDANTE: Ing. Giancarlo Tanti
TECH PROJECT

CANALE PANTANO VIABILITÀ ATTRAVERSO PODERALE VIA DI CALVIGNANO TRA 07

REV.	DESCRIZIONE	DATA	REDAITTO	VERIFICATO	APPROVATO
C	REVISIONE	04.10.2021	ING. FABRIZIO BAUETTI	ING. GIANCARLO TANTI	ING. VALERIO BAUETTI
D	REVISIONE	22.09.2021	ING. FABRIZIO BAUETTI	ING. GIANCARLO TANTI	ING. VALERIO BAUETTI
B	REVISIONE	07.01.2021	ING. FABRIZIO BAUETTI	ING. GIANCARLO TANTI	ING. VALERIO BAUETTI
A	EMMISSIONE	31.07.2020	ING. FABRIZIO BAUETTI	ING. GIANCARLO TANTI	ING. VALERIO BAUETTI