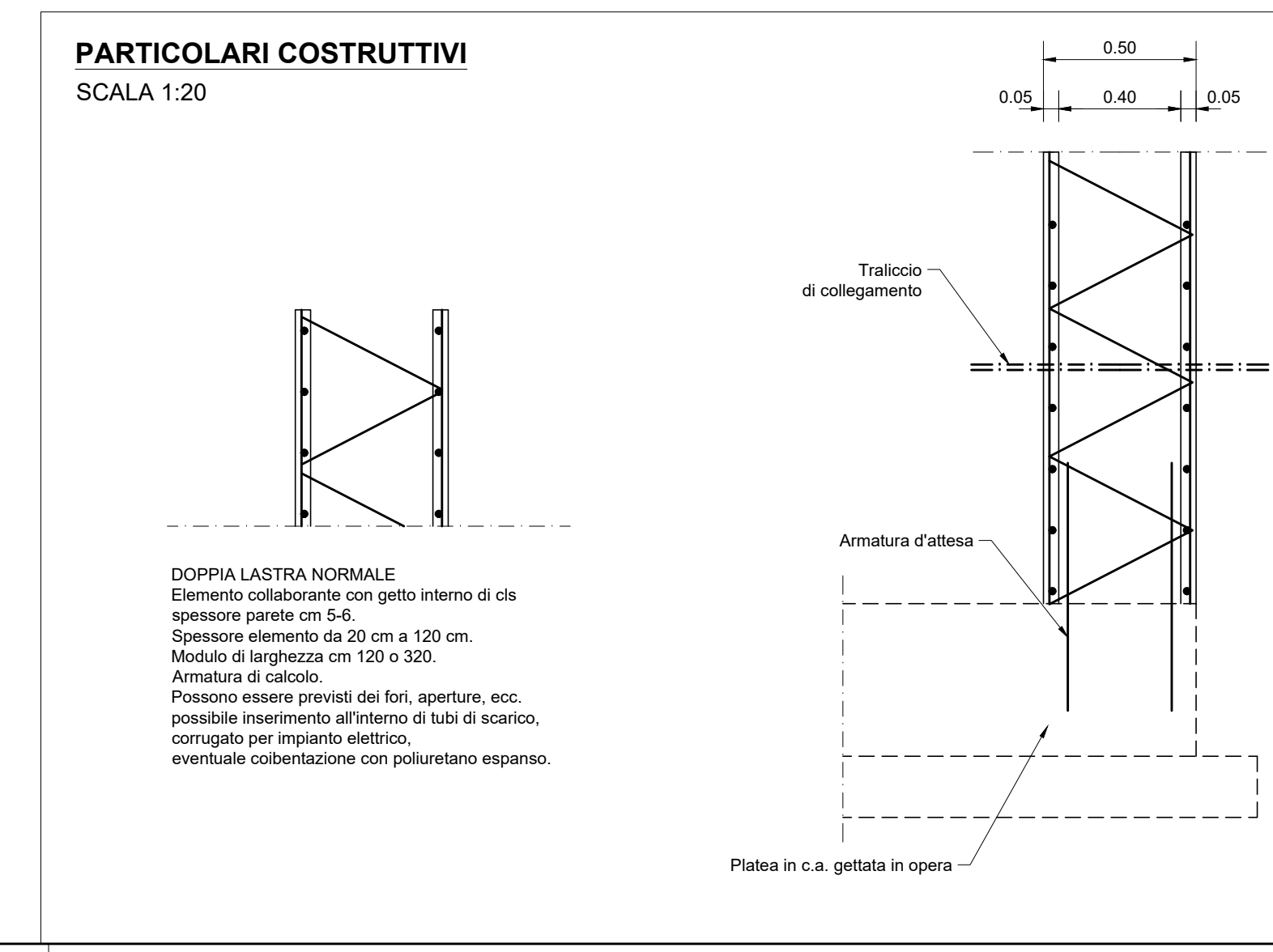
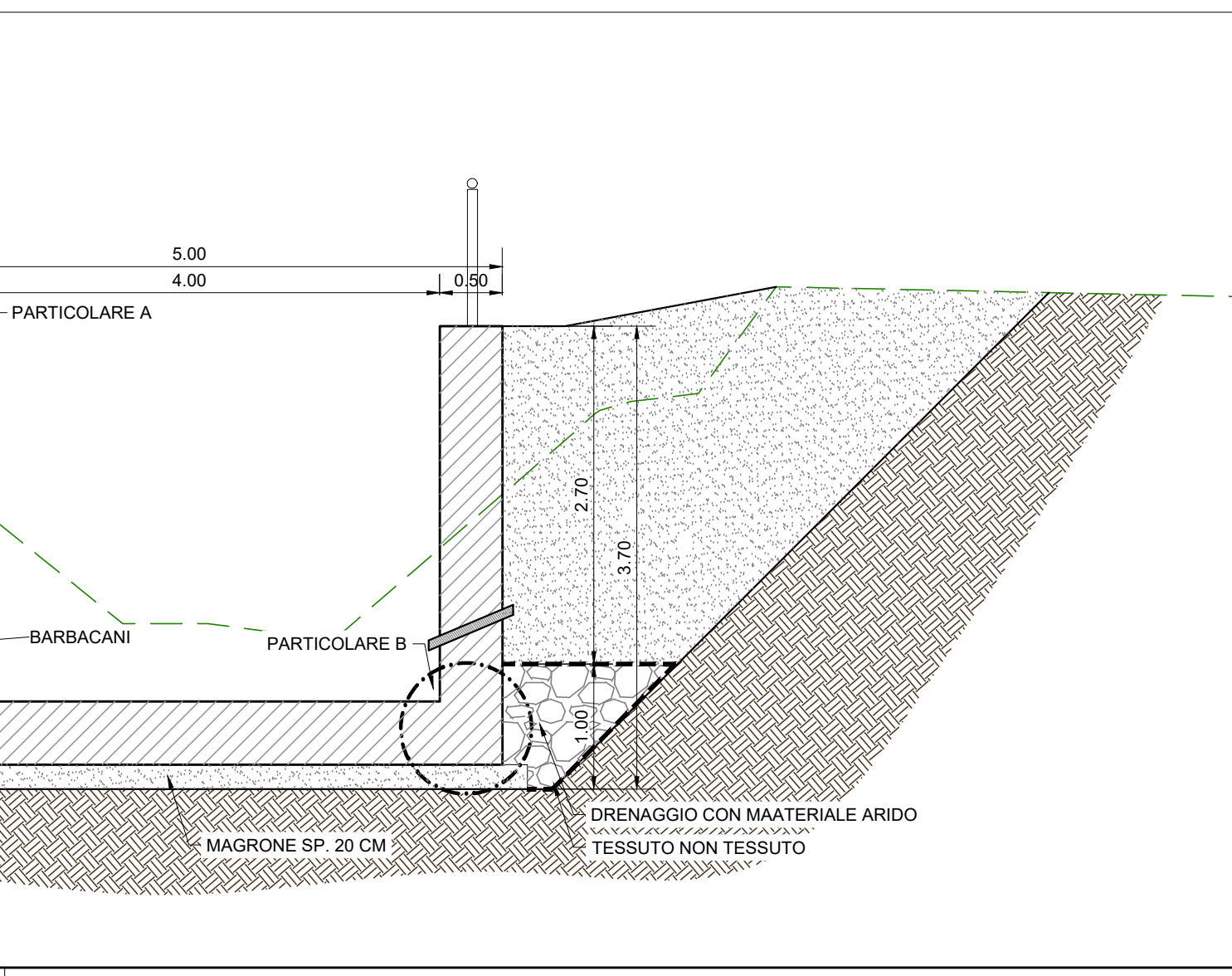
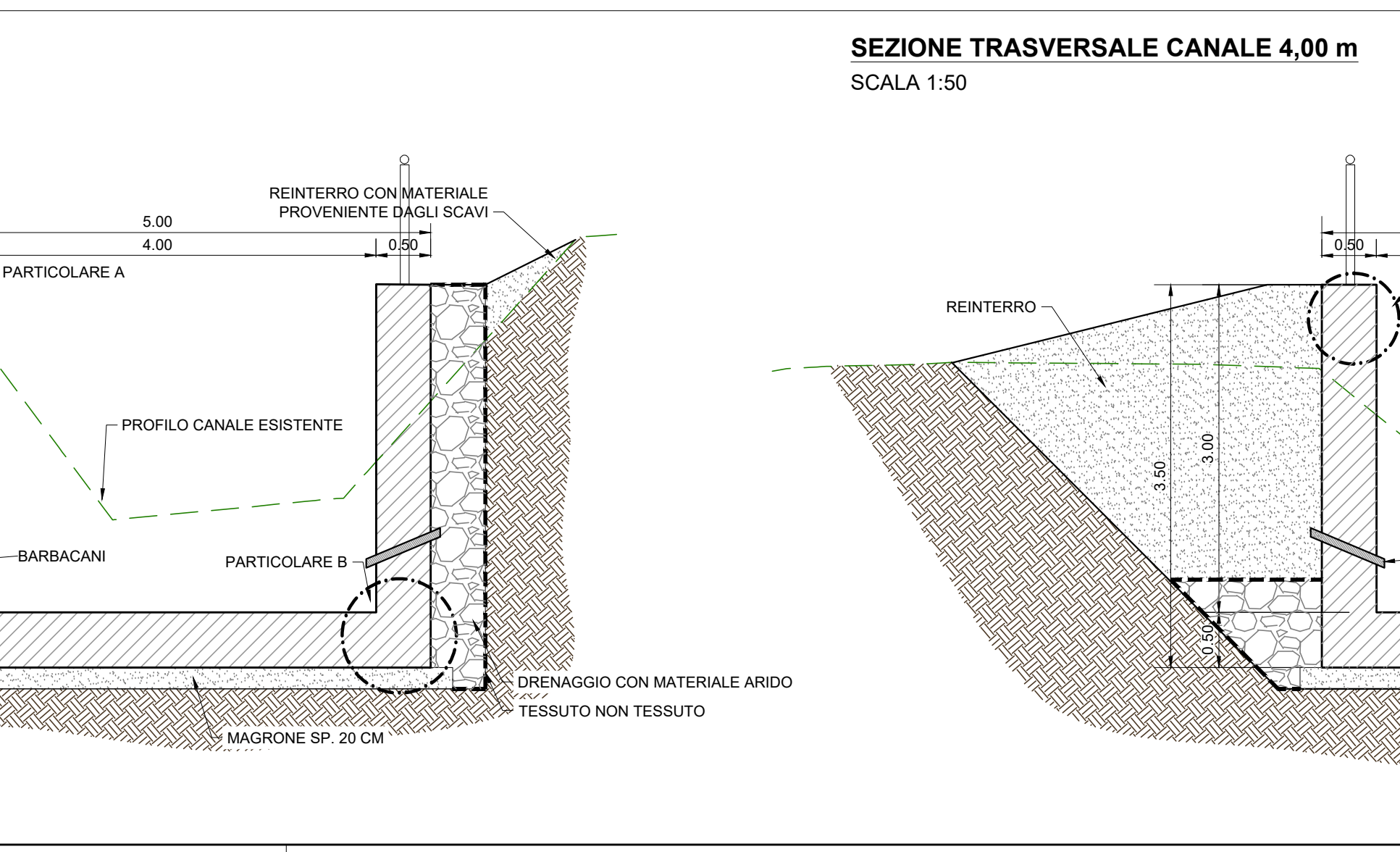
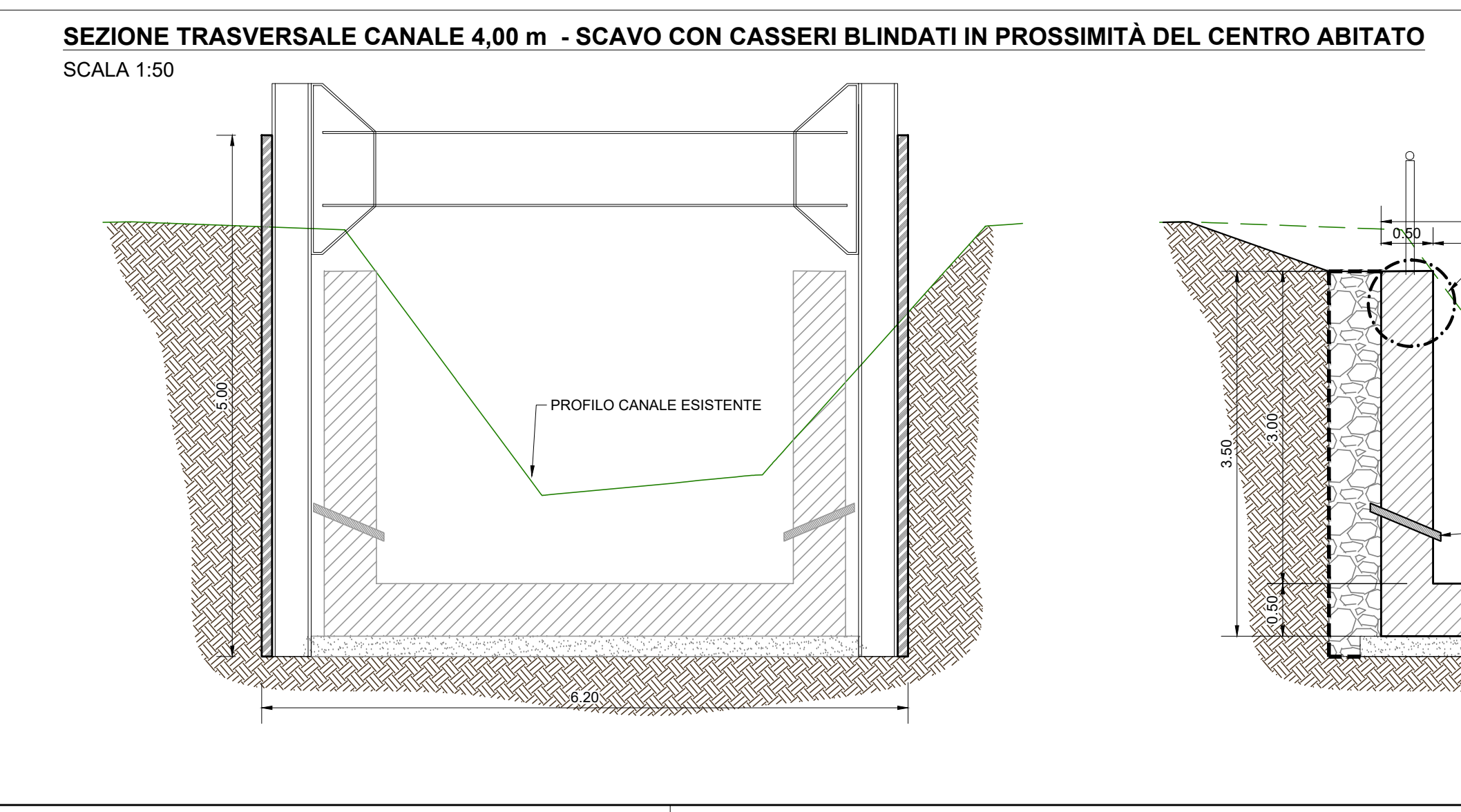
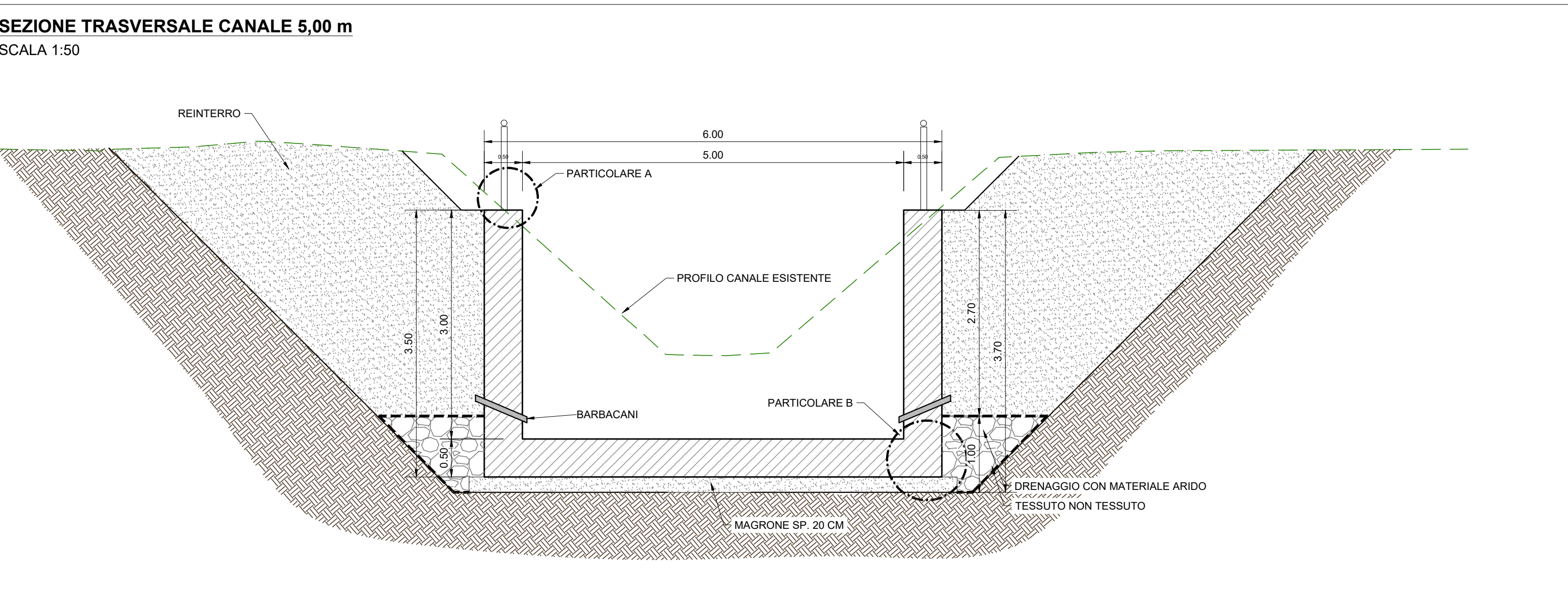
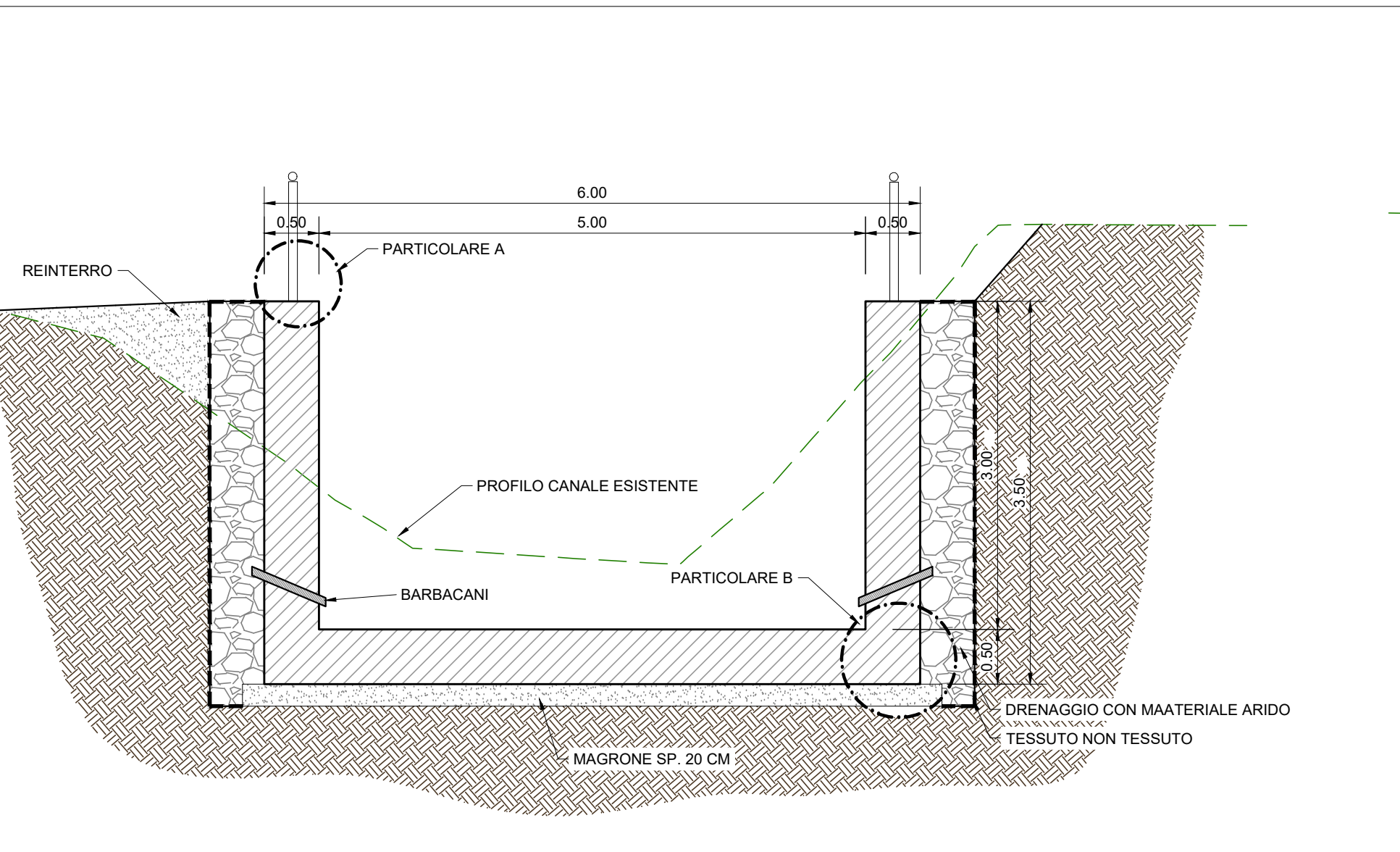
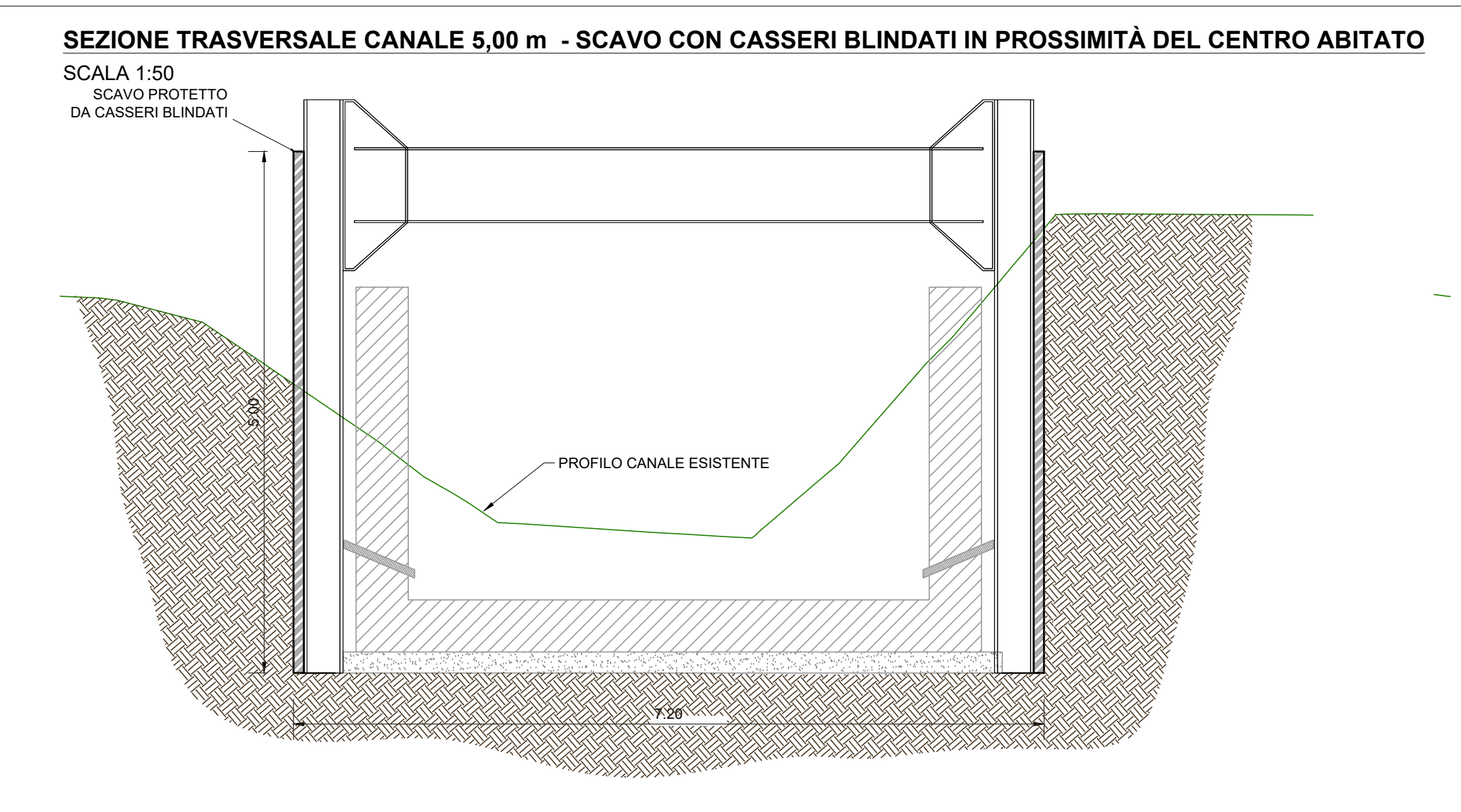
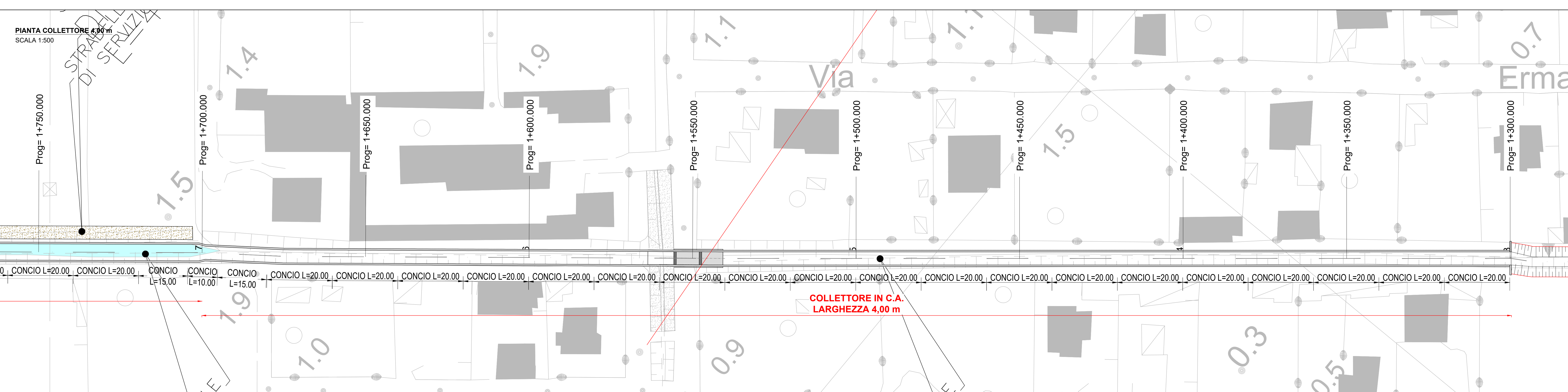
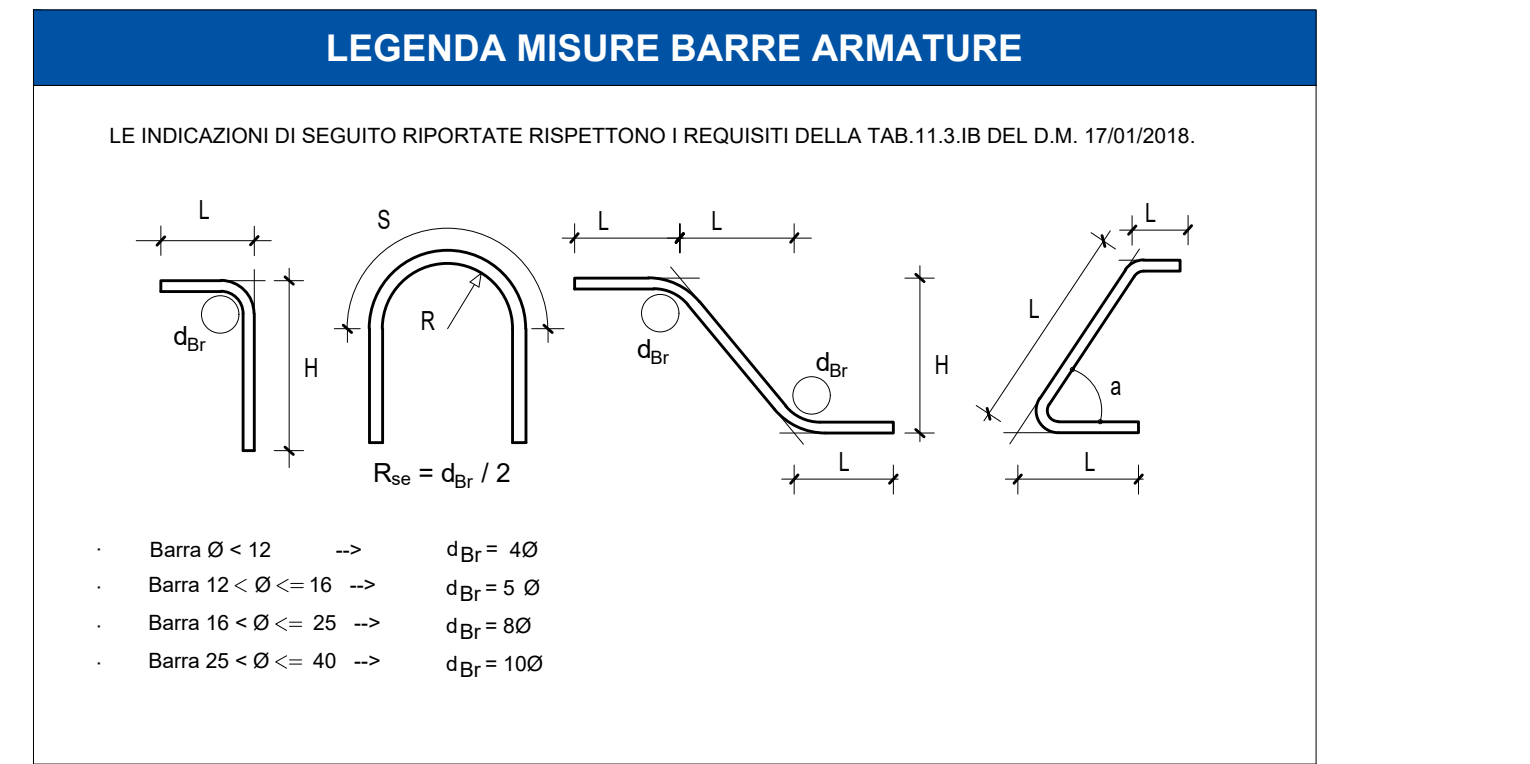


MAGRONE DI PULIZIA E LIVELLAMENTO	
VOCE DI ELENCO PREZZI DI RIFERIMENTO	B.03.025.a
CLASSE DI RESISTENZA	C12/15
CLASSE DI ESPOSIZIONE	X0
CLASSE DI CONSISTENZA	---
RAPPORTO AC MASSIMO	---
DIMENSIONE MASSIMA AGGREGATO	---
CONTENUTO MINIMO DI CEMENTO	150 kg/m <sup>3</sup>
CONTENUTO MINIMO DI ARIA	---

FONDAZIONI - ELEVAZIONI	
VOCE DI ELENCO PREZZI DI RIFERIMENTO	B.03.035.c
CLASSE DI RESISTENZA	C20/25
CLASSE DI ESPOSIZIONE	X2
CLASSE DI CONSISTENZA	SLUMP = S4
RAPPORTO AC MASSIMO	0,50
DIMENSIONE MASSIMA AGGREGATO	30mm
CONTENUTO MINIMO DI CEMENTO	300 kg/m <sup>3</sup>
COPRIFERRO NETTO MINIMO	40 mm
COPRIFERRO DI CALCOLO	60 mm

ACCIAIO PER ARMATURA LENTA	
ACCIAIO B450C PER ARMATURE ORDinarie	
VOCE DI ELENCO PREZZI DI RIFERIMENTO	B.03.030
f <sub>yk</sub> MINIMO	450 N/mm <sup>2</sup>
f <sub>yk</sub> MINIMO	540 N/mm <sup>2</sup>
f <sub>yk</sub> MINIMO	7,5%
f <sub>yk</sub> MINIMO	1,25
f <sub>yk</sub> MINIMO	1,15
f <sub>yk</sub> MASSIMO	1,35



**CONSORZIO BONIFICA LITORALE NORD**  
VIA DEL FOSSO DEL DRAGONCELLO 172  
00124 CASALPALOCCO (RM)

**SISTEMAZIONE IDRAULICA CANALI BAGNOLE E PANTANO ROMA CAPITALE - X MUNICIPIO**

D.L. 24/06/2014 n°91 ACCORDO DI PROGRAMMA FINALIZZATO ALLA PROGRAMMAZIONE ED AL FINANZIAMENTO DI INTERVENTI URGENTI E PRIORITARI PER LA MITIGAZIONE DEL RISCHIO IDROGEOLOGICO. FONDO PROGETTAZIONE EX D.P.C.M. DEL 14/07/2016. MINISTERO DELL'AMBIENTE E DELLA TUTELA DEL TERRITORIO E DEL MARE. DECRETO DIRETTORIALE NR. 418 DEL 09/08/2018

PROGETTO DEFINITIVO	
IL R.U.P. (Ing. Paolo Burtà)	RAGGRUPPAMENTO TEMPORANEO DI PROGETTISTI: CAPOGRUPPO MANDATARIA
IL DIRETTORE GENERALE (Dott. Andrea Renna)	ING. Valerio Baretto Dott. Nicola Sacchetti Roma e provincia n° A/20211
IL PRESIDENTE (Dott. Nicola Sacchetti)	MANDANTE: <b>TECH PROJECT</b> ING. Giancarlo Tanti Dott. Nicola Sacchetti Roma e provincia n° A/20211

CANALE PANTANO IDRAULICA COLLETTORE IN C.A.		IDR 30
CODICE PROGETTO	NOME FILE	REVISIONE
PROGETTO	65-IDR-DWG-29-REV8.dwg	SCALA
LAV/174/2019	ELAB.	VARIE
D	IDR - DWG - 29	
D	REVISIONE	04.10.2021
C	REVISIONE	22.09.2021
B	REVISIONE	07.01.2021
A	EMMISSIONE	31.07.2020
REV.	DESCRIZIONE	DATA
		REDDATO
		VERIFICATO
		APPROVATO